

## AŞAMA AŞAMA LKS2 DEMO KURULUMU

- Sitemize üyelik bilgileriyle giriş yaparak sitemizden LKS2 için MSDE2000 programı bilgisayara indiriniz.
- Sitemizden MDAC programı indiriniz. (Bilgisayarınızda XP Service Pack 2 yüklü ise MDAC'ın yüklenmesine gerek yoktur.)
- Sitemizden LKS2'yi indiriniz.

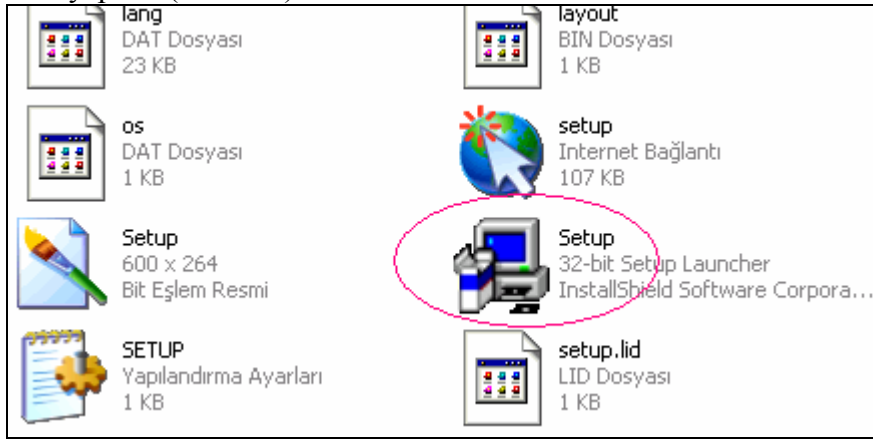
**Tüm dosyalar indirildikten sonra kurulum aşamaları aşağıdaki gibi yapılmalıdır.**

- Aşama:** MSDE2000 programı bilgisayara kurulur ve bilgisayar yeniden başlatılır. Bilgisayar yeniden başlatıldığında monitörün sağ alt köşesinde SQL simgesi yeşil ok işareti şeklinde yancaktır. (Resim 1)

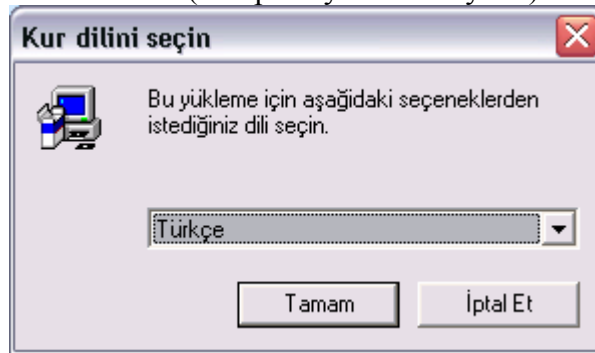


**Resim 1**

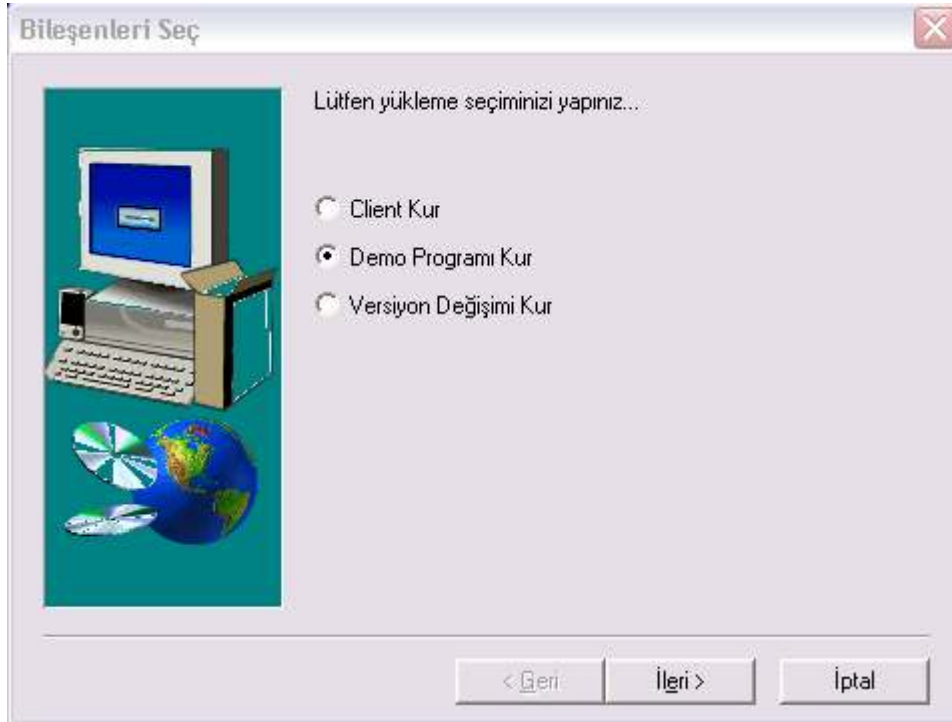
- Aşama:** MDAC programı kurulumu yapılır ve bilgisayar yeniden başlatılır.
- Aşama:** İndirilen LKS2 klasörü içindeki **Setup.exe** dosyası çalıştırılarak LKS2 kurulumu yapılır. (Resim 2).



**Resim 2 (Setup dosyasını tıklayınız).**



**Resim 3 (Türkçe seçimi ile Tamam düğmesini seçiniz).**



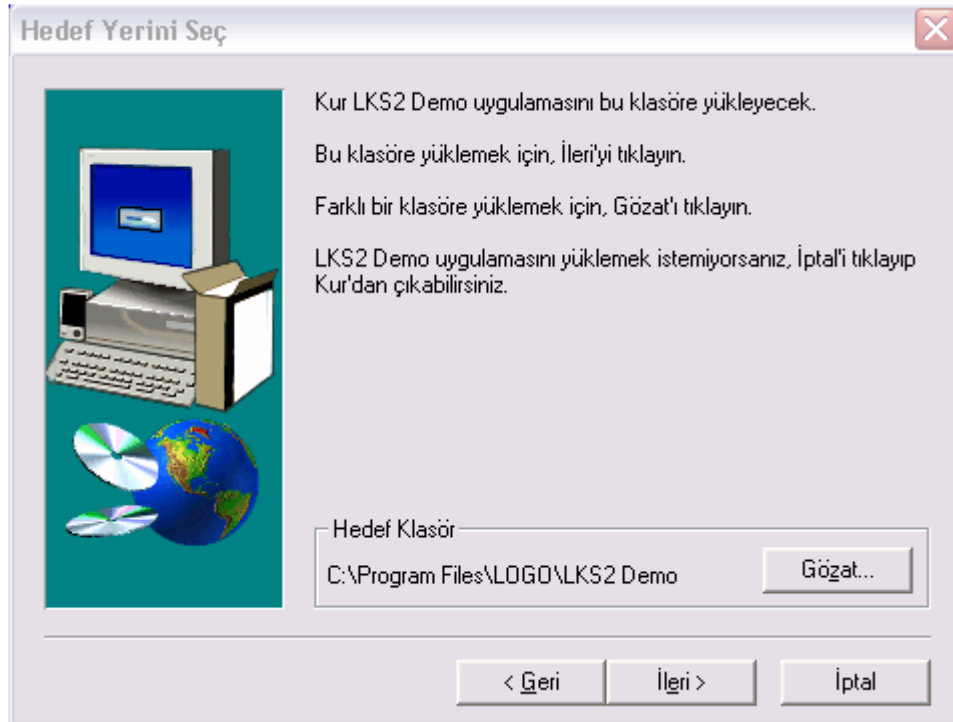
**Resim 4** (Demo Programı Kur seçimi ile İLERİ düğmesini tıklayınız)



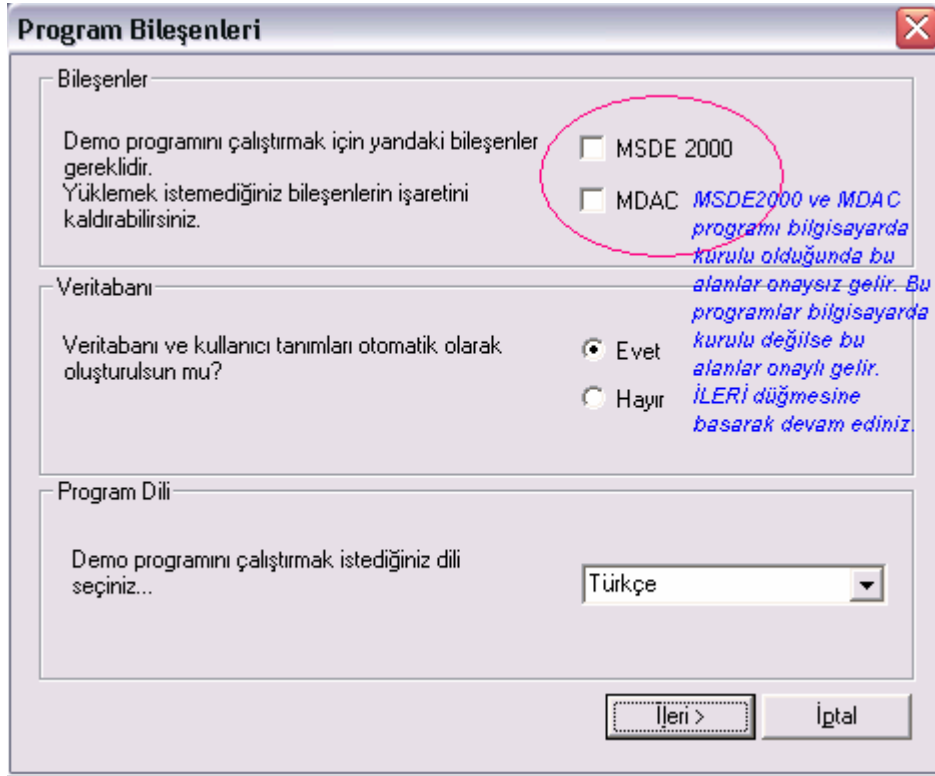
**Resim 5** (LKS2 seçimi ile İLERİ düğmesini tıklayınız).



**Resim 6** (İLERİ düğmesini tıklayınız)



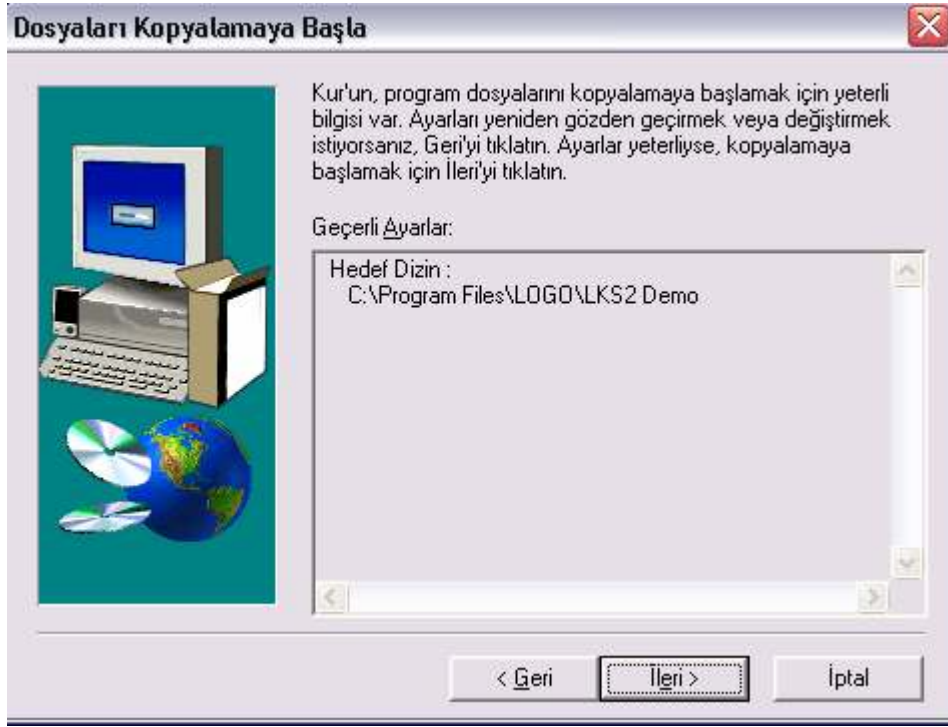
**Resim 7** (İLERİ düğmesinin seçimiyle LKS2 programı C:/Program Files klasörü içerisine kurulacaktır. Kullanıcı isterse Göz at düğmesini tıklayarak istediği yere veya sürücüyü yükleme yapabilir.)



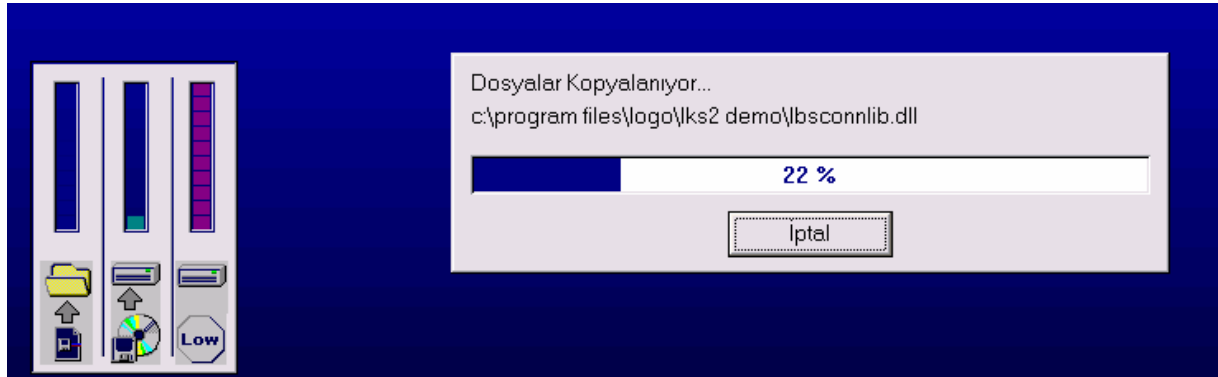
Resim 8 (İLERİ düğmesi ile devam edilir)



Resim 9 (İLERİ düğmesi ile devam edilir)



**Resim 9** (İLERİ düğmesi ile devam edilir)  
Kurulum yapılmaya başlanır.(Resim 10)



**Resim 10**



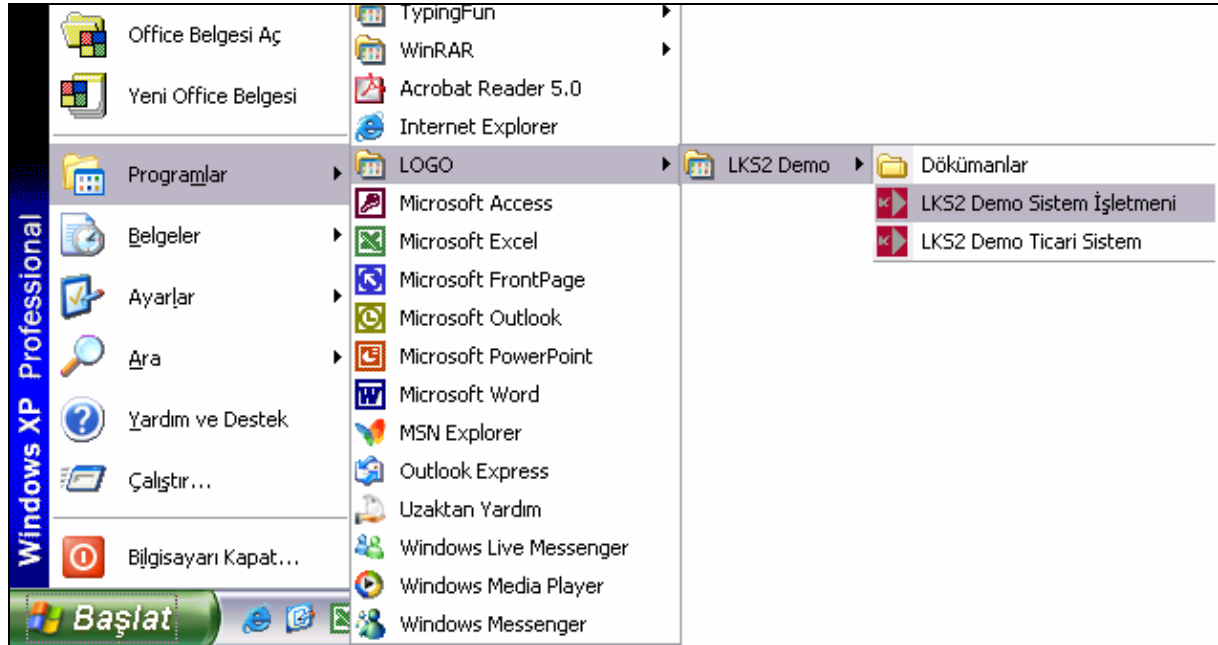
**Resim 11** ( Kurulumun başarılı bir şekilde tamamlandığına ilişkin mesaj gelir) Tamam düğmesi tıklanır.



**Resim 12** (Kurulumun sona erdiğine ilişkin pencere gelir. Son düğmesine tıklanarak yükleme işlemi sonlandırılır).

Program Kurulumu tamamlanmış olacaktır.

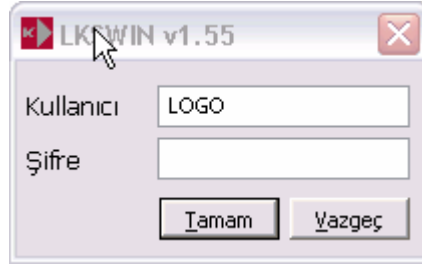
Firma Tanımlamak İçin BAŞLAT / PROGRAMLAR / LOGO/ LK2 işlem aşaması takip edilir.



**Resim 13** (Firma Tanımlamak için LKS2 Sistem İşletmeni bölümü seçilir.)



**Resim 14** (Program ilk çalıştırıldığında gelen mesajdır. Tamam düğmesine tıklanır.



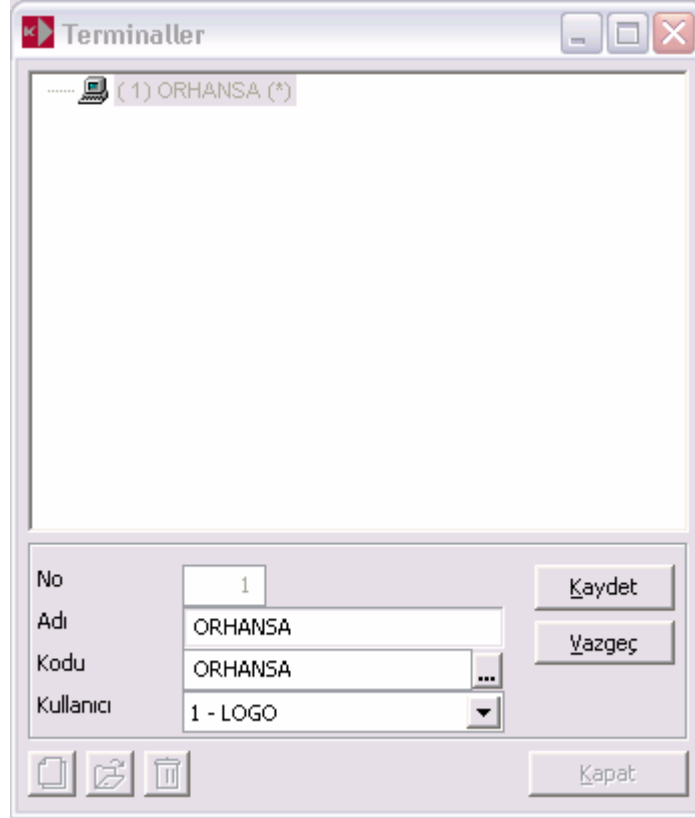
Kullanıcı: LOGO  
Şifre: LOGO  
Giriniz.

**Resim 15** (Kullanıcı ve şifre alanları doldurularak Tamam düğmesi tıklanır)  
LKS2 Sistem işletmeni ana menüsü aşağıdaki şekilde görülecektir. (Resim 16)



**Resim 16**

Bir defaya mahsus olmak üzere terminal tanımı yapılmalıdır. Tanımı yapmak için Yönetim / Terminaler seçilir.(Resim 17)



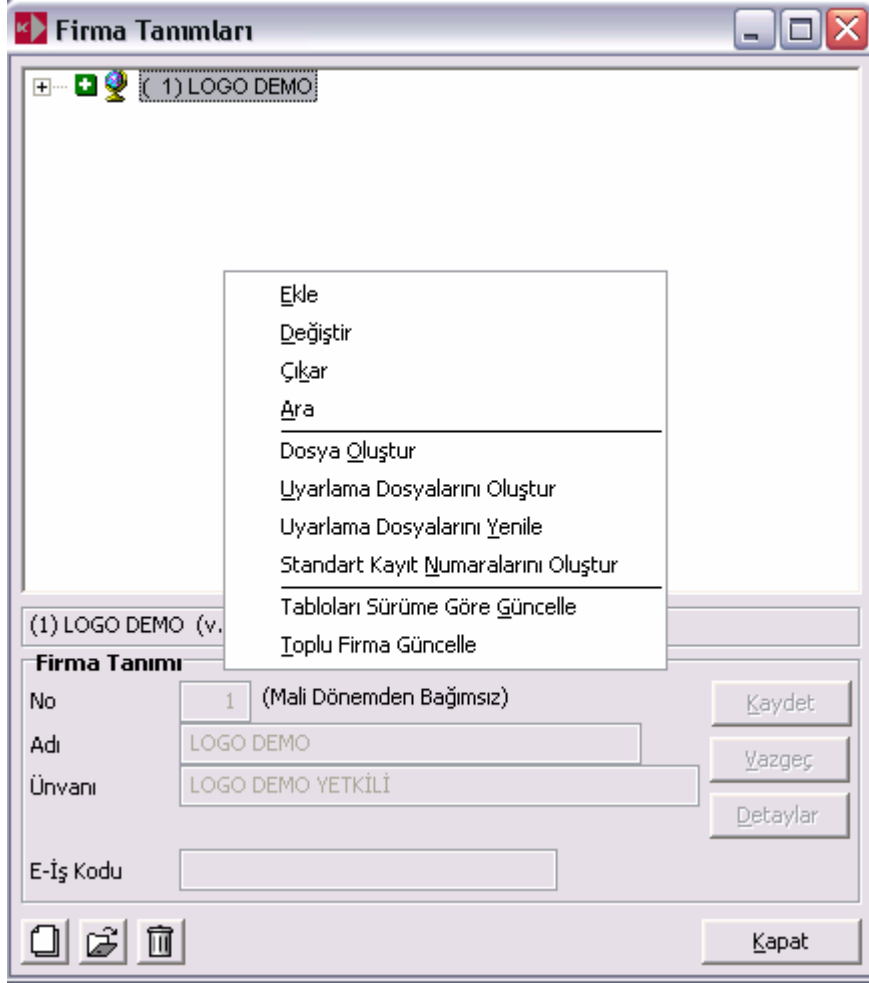
**Resim 17** (Terminal tanımı yapmak için Değiştir düğmesi seçilir. Adı: kullanının isteğine göre verilir veya boş bırakılır Kodu: Bu alandaki ... düğmesine tıklanarak otomatik gelir. Kullanıcı: Ok düğmesi seçilerek LOGO seçimi yapılır. Ve Kaydet ile terminal tanımı yapılmış olur. )

Yine bir defaya mahsus olmak üzere **Yönetim / Genel Tablo Yönetimi** alanına girilerek **Satış Elemanı Tablosu** oluşturulmalıdır. (Resim 18)



**Resim 18** ( Satış Elemanı Tablosunun oluşturulması için sol alt köşedeki Oluştur düğmesi tıklanmalıdır. Satış Elemanı Tablosu karşısında + işareti görülecektir. Kapat seçilir.).

Firmayı tanımlamak için **Yönetim / Firmalar** seçilir. Açılan pencerede Mouse sağ tuş ile **Ekle** seçimi yapılır. (Resim 19)



**Resim 19**

**Adı:** Kullanıcı tarafından firmanın adı yazılır.

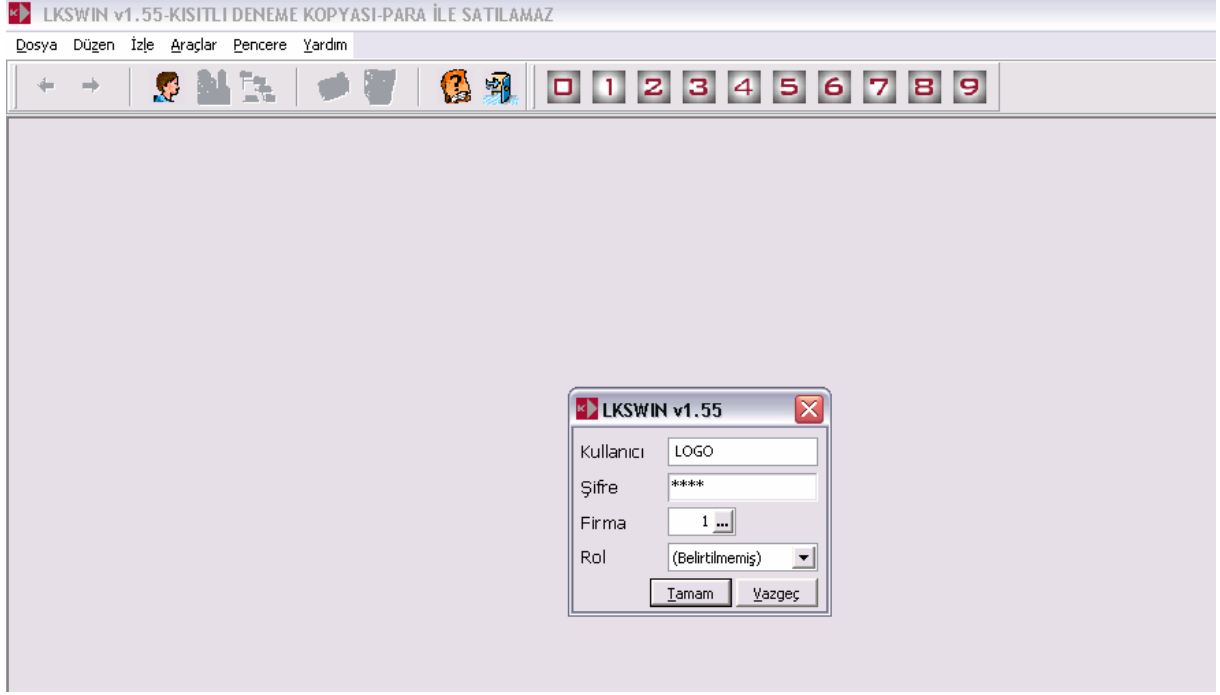
**Ünvanı:** Kullanıcı tarafından belge ve beyannamelerde görülmesi istenen firma ünvanı yazılır.

**Detaylar** düğmesi seçimi ile Cumartesi, Pazar günleri aktifleştirilir ve Kaydet seçilir.

Dönem eklemek için örneğin Resim 19'daki LOGO DEMO firması üzerinde çift tıklanır ve Dönemler seçilir. **Dönemler** üzerinde Mouse sağ tıklama ile **Ekle** seçimi yapılır.

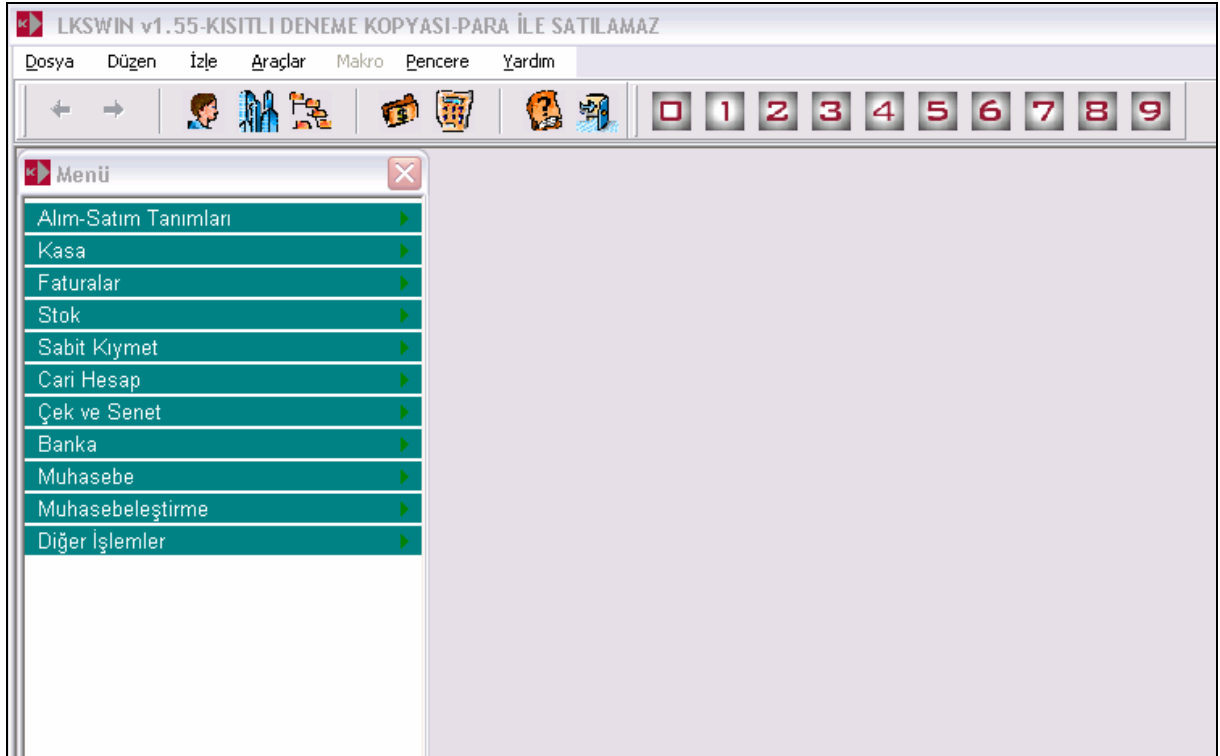
Dönem eklendiğinde (01.01.200x-31.12.200x) ilgili dönem üzerinde **Çalışma Dönemi Olarak İşaretle** ve **Standart Kayıt Numaralarını Oluştur** seçenekleri sırasıyla seçilir. Ve firma tanımlama işlemi tamamlanmış olur.

Tanımlanmış olan firmayı çalıştırmak için BAŞLAT / PROGRAMLAR/LOGO/LKS2 işlem sırası ile **LKS2 Ticari Sistem** seçimi yapılır.(Resim 20).



**Resim 20** (Kullanıcı ve Şifre alanlarına LOGO girilir. Firma alanında ... düğmesine tıklanarak ilgili firma seçimi yapılır ve Tamam düğmesine basılır.

LKS2 Ticari Sistem ana menüsüne ulaşılmış olur (Resim 21)



**Resim 21**